



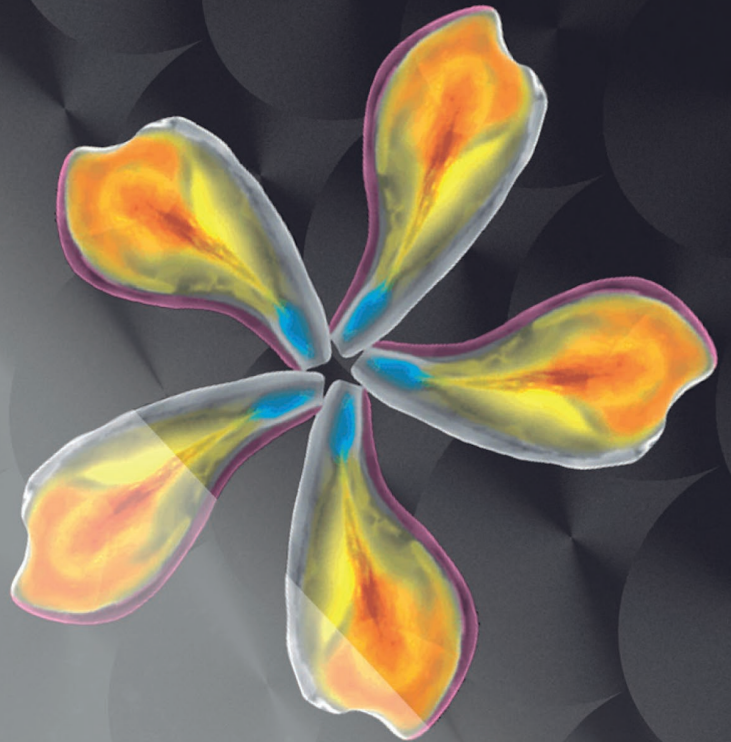
C A T Á L O G O

 Tokuyama Dental

2020

PERFEIÇÃO, DOMINE A ARTE.

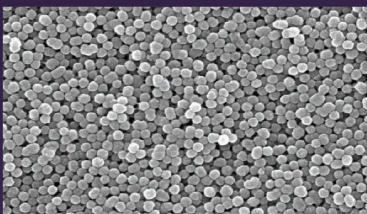
 Tokuyama Dental



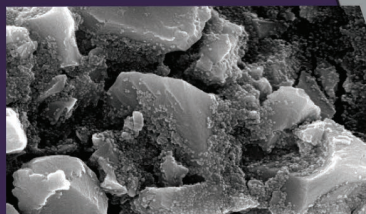
ΩMEGA & TECNOLOGIA

O Dr. Newton Fahl Jr., em conjunto com a Tokuyama Dental Corporation, desenvolveu o compósito que associa toda a tecnologia japonesa em supra-nanopartículas com a ciência estética. Concedendo, ao artista, brilho intenso e estética superior. Toda a regularidade de sua carga promove um material pincelável e de fácil esculpimento, aperfeiçoando...

...absolutamente tudo.



Estelite Omega - Magnificação 20.000x



Principais Concorrentes - Magnificação 20.000x

TONALIDADES



ESTELITE OMEGA®
SYRINGE DELUXE KIT
Resin-based Dental Restorative Material



BASIC

Kit contendo:

6 tonalidades (4g cada): EA1, EA2, EB1, DA2, MW, TRANS;
CD & DVD com aulas e guias clínicos por Dr. Newton Fahl Jr.;
Pincel Artístico;
Kit para desenvolver sua própria escala de cores;
Guia com técnicas restauradoras;
Instruções para o profissional.

DELUXE

Kit contendo:

11 tonalidades (4g cada): EA1, EA2, EA3, EB1, DA1, DA2,
DA3, BL1, BL2, MW, TRANS;
CD & DVD com aulas e guias clínicos por Dr. Newton Fahl Jr.;
Pincel Artístico;
Kit para desenvolver sua própria escala de cores;
Guia com técnicas restauradoras;
Instruções para o profissional.

A tonalidade MW (Milky-White) de Estelite Omega foi desenvolvida pelo Dr. Newton Fahl Jr. durante a criação do produto no Japão. Estelite Omega é também comercializada em versão unitária, consulte disponibilidade. Estelite Omega é importada exclusivamente ao Brasil pela PHS do Brasil. Estelite Omega possui partículas supra-nanométricas, patente Tokuyama Dental Corporation. Estelite Omega utiliza o método Sol-Gel para criação de sua carga inorgânica, consulte a seção "Técnico-Científico" desta revista para entender mais sobre a tecnologia. Estelite Omega possui o RAP™ (Radical Amplified Photopolymerization), monômero especial que acelera a fotopolimerização mas não diminui o tempo de trabalho sob luz.



Centro Administrativo, laboratorial e P&D em Tsukuba (Japão).

TOKUYAMA & PHS DO BRASIL: parceria de sucesso!

A Tokuyama Dental faz parte de uma das quatro divisões da Tokuyama Corporation, empresa japonesa estabelecida em 1918 que possui aproximadamente 5.500 colaboradores, com principal centro administrativo situado em Tóquio.

O ramo dental foi fundado em 1978 com a missão de produzir materiais inovadores de altíssima qualidade que facilitassem a rotina do cirurgião-dentista. A empresa possui instalações em cinco cidades japonesas, com especial importância ao centro dedicado à Pesquisa e Desenvolvimento em Tsukuba. Adicionalmente, existem grandes filiais nos EUA, Alemanha e Itália.

A PHS do BRASIL, fabricante e importadora/distribuidora de produtos odontológicos sediada em Santa Catarina desde 2013, orgulha-se em trazer ao mercado brasileiro os produtos da marca japonesa, com a certeza de contribuir para o desenvolvimento da Odontologia no país.

Confiando na credibilidade mundial e qualidade dos produtos, conseguimos conquistar o mercado da estética de excelência. Atualmente mantemos parcerias com grandes líderes de opinião e estamos presentes na maioria dos consultórios odontológicos de alta performance.

Agora, convidamos você a conhecer um pouco mais dos produtos e ingressar no que há de mais moderno em materiais resinosos. Explore novas possibilidades!

CONTEÚDO

ADESIVO

Palfique Universal Bond.....	01
------------------------------	----

COMPÓSITOS

Palfique LX5.....	03
Estelite Omega.....	08
Estelite Posterior.....	15
Estelite Flow Quick e Estelite Flow Quick High Flow.....	18

REEMBASADORES

Sofreliner.....	20
Rebase II.....	21

ACESSÓRIOS

Pincel nº 24.....	22
-------------------	----



PALFIQUE UNIVERSAL BOND

ADESIVO UNIVERSAL AUTOPOLIMERIZÁVEL E AUTOCONDICIONANTE PARA ADESÃO EM ESMALTE/DENTINA E MATERIAIS INDIRETOS

Palfique Universal Bond é um adesivo verdadeiramente universal, pois além de simplificar etapas também reúne diversas aplicabilidades em um só produto. O adesivo é compatível com as três técnicas de condicionamento ácido, é compatível com cimentos resinosos fotopolimerizáveis, duais ou químicos sem necessitar de catalisador em separado e ainda maximiza a adesão à materiais indiretos.



Acessórios inclusos



KIT:
 - 01 FRASCO CONTENDO 5 ml DE BOND A + 01 FRASCO CONTENDO 5 ml DE BOND B
 + 25 MICROAPLICADORES DESCARTÁVEIS
 + 05 RECIPIENTES MISTURADORES DESCARTÁVEIS
 + 01 RECIPIENTE MISTURADOR PLÁSTICO REUTILIZÁVEL

CARACTERÍSTICAS TÉCNICAS

BOND A (FRASCO ROSA)

COMPONENTE	FUNÇÃO
MONÔMERO ÁCIDO (Novo 3D-SR)	adesão ao dente, formação da camada híbrida e adesão à zircônia / alumina / metais não preciosos
MTU-6	adesão à metais preciosos
HEMA	penetração no substrato dental formação da camada híbrida
Bis-GMA	formação da camada híbrida
TEGDMA	formação da camada híbrida
ACETONA	solvente

BOND B (FRASCO VERDE)

COMPONENTE	FUNÇÃO
γ -MPTES	adesão à cerâmicas vítreas e resinas compostas
BORATO	catalisador da polimerização
PERÓXIDO	catalisador da polimerização
ACETONA, ÁLCOOL ISOPROPÍLICO	solventes
ÁGUA	solvente

BENEFÍCIOS



FACILIDADE DE USO

- DISPENSA FOTOPOLIMERIZAÇÃO OU ATIVADOR QUÍMICO
- DISPENSA PRIMER PARA MATERIAIS INDIRETOS
- NÃO É NECESSÁRIO AGUARDAR APÓS APLICAÇÃO DO PRODUTO



UNIVERSAL

- MULTIMODOS: AUTOCONDICIONANTE, CONDICIONAMENTO SELETIVO EM ESMALTE OU CONDICIONAMENTO TOTAL
- COMPATÍVEL C/ RESINOSOS DE CURA QUÍMICA, DUAL OU FOTO
- MAXIMIZA ADESÃO À MATERIAIS À BASE DE SÍLICA, ZIRCÔNIA E METAIS

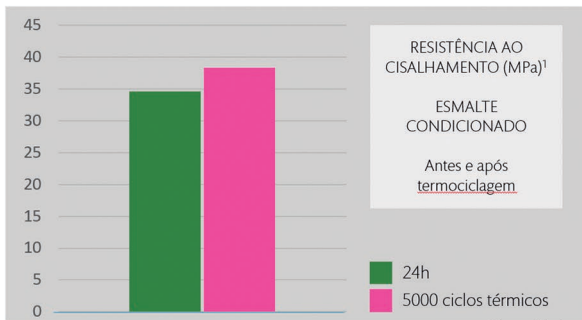


CONFIABILIDADE

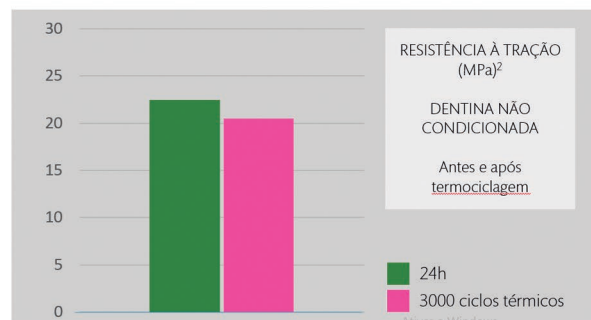
- ADESÃO À ESMALTE, DENTINA E MATERIAIS INDIRETOS
- CAMADA ADESIVA UNIFORME, FINA E RESISTENTE
- ALTO PODER DE PENETRAÇÃO (FORMAÇÃO DE TAGS)
- EXCELENTE PARA CIMENTAÇÃO DE PINOS INTRACONDUTO
- EXCLUSIVA TECNOLOGIA MONOMÉRICA 3DSR + MTU-6 OFERECE A MÁXIMA LONGEVIDADE ADESIVA AO SUBSTRATO DENTAL E À MATERIAIS INDIRETOS

PALFIQUE UNIVERSAL BOND

ADESÃO AO ESMALTE (CONDICIONADO E NÃO CONDICIONADO)



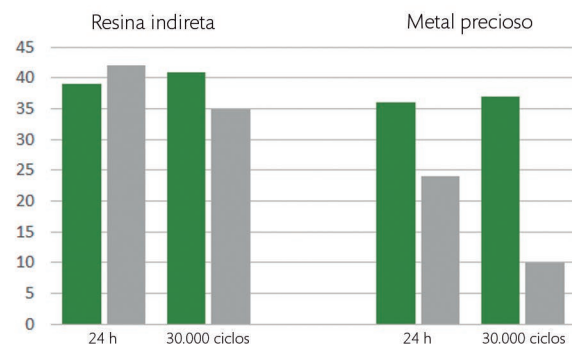
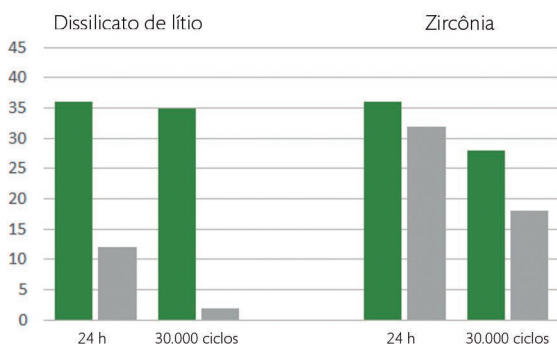
ADESÃO À DENTINA (CONDICIONADA E NÃO CONDICIONADA)



RESISTÊNCIA AO CISALHAMENTO (MPa)³ entre ADESIVO / CIMENTO DUAL / MATERIAIS INDIRETOS:

PALFIQUE UNIVERSAL BOND + ESTECEM PLUS (Tokuyama) ■

SCOTCHBOND UNIVERSAL ADHESIVE + RELYX ULTIMATE (3M ESPE) ■



Os ensaios de adesão demonstram a confiabilidade do adesivo tanto para aplicação em substrato dental quanto em materiais indiretos (combinado com cimentos resinosos). Os ensaios de ciclagem permitem estimar o desempenho do produto após certo tempo de uso clínico.

Um adesivo multi-tarefas que cumpre seu propósito é uma excelente ferramenta para a clínica diária pois reúne diversas soluções em um só produto e ainda mantém excelente nível de segurança.

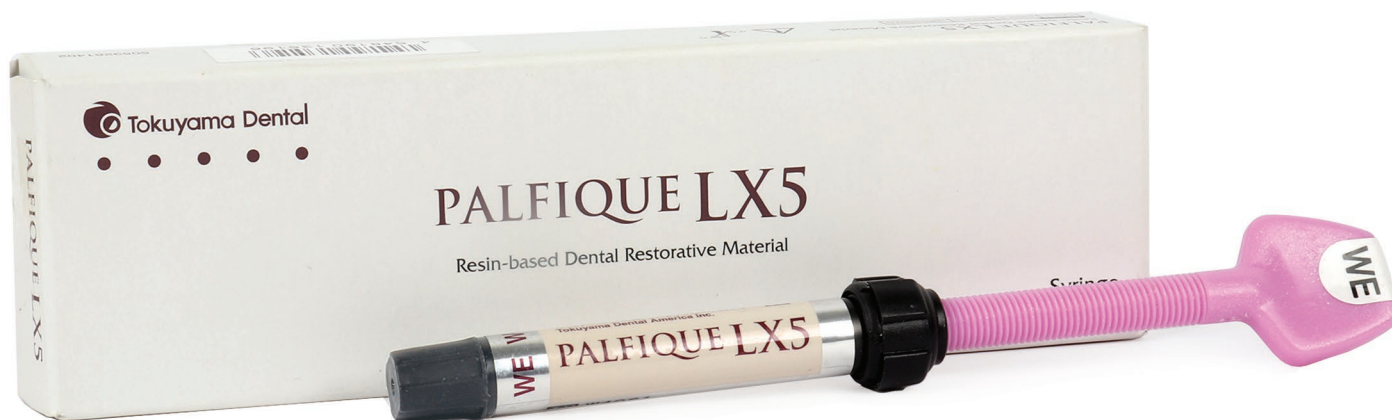
Fonte:

1. COWEN M., POWERS J.M. Tokuyama Universal Bond Shear Bond Strength to Dentin, Enamel and Zirconia. Dental Advisor: Biomaterials Research Report, n.122, 2018.
2. Tokuyama Technical Report, 2017.
3. OUCHI H., SHIRATSUCHI K., SAI K., SASAKI N., TSUBOTA K., MIYAZAKI M. Bonding durability of universal adhesive system on metal and ceramics. The 35th Annual Meeting of Japan Society for Adhesive Dentistry, 2016.

PALFIQUE LX5

RESINA COMPOSTA PARA RESTAURAÇÕES ANTERIORES E POSTERIORES

Palfique LX5 (ou "Estelite Sigma Quick" em outros mercados) é o compósito universal da marca Tokuyama, que se destaca pelo excelente manuseio, simplicidade de uso e belíssimo acabamento. Desde 2010 o produto vem sendo contemplado anualmente (prêmio "Escolha do Editor") pelo centro de pesquisas Dental Advisor (EUA), que o testou clinicamente em mais de 1.200 restaurações.



CARACTERÍSTICAS TÉCNICAS

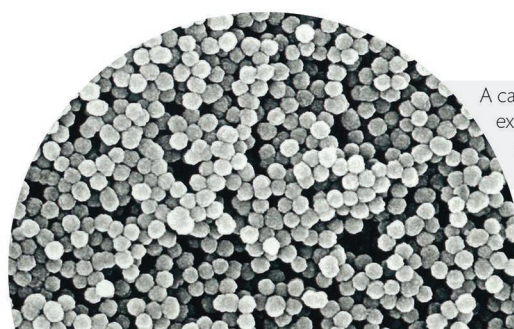
CLASSIFICAÇÃO	NANOHÍBRIDA
	NATUREZA: SÍLICA - ZIRCÔNIA
	MORFOLOGIA: ESFÉRICA
CARGAS	TAM. MÉDIO: 200 nm
	CONC. EM PESO 82%
	CONC. EM VOL 71%
MONÔMEROS	Bis-GMA e TEGDMA
TEMPO DE FOTOATIVAÇÃO	10 seg (800 mW/cm ²)
TEMPO DE TRABALHO	90 seg (luz ambiente 10.000 lx)

BENEFÍCIOS

- REAL EFEITO CAMALEÃO
- SISTEMA RAP DE POLIMERIZAÇÃO
- MANUSEIO INIGUALÁVEL
- EXCELENTE ADAPTAÇÃO À CAVIDADE (ESCOAMENTO)
- ALTO NÍVEL DE POLIMENTO E BRILHO
- MANUTENÇÃO DE BRILHO
- CARGAS MONODISPERSAS E HOMOGÊNEAS

APRESENTAÇÃO

- SERINGAS AVULSAS CONTENDO 3,8g
- KITS "BLACK EDITION" - CONSULTE PELO TEL. 0800 000 3780



A carga das resinas Tokuyama é uma exclusividade do fabricante que permite alcançar um nível estético único sem comprometer a resistência mecânica.

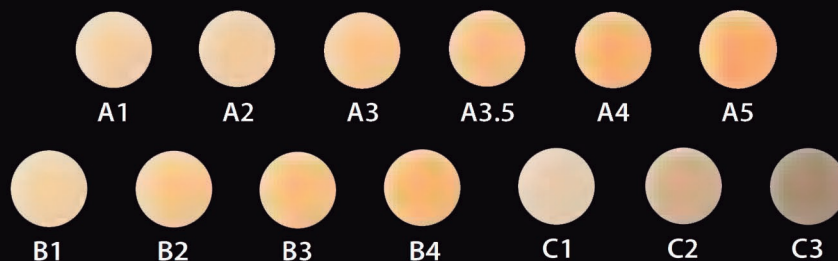
MEV 20.000 x (Tokuyama Dental)

PALFIQUE LX5

CORES DISPONÍVEIS

ESMALTE:

Cores para camada de superfície/recobrimento



ESMALTE CLAREADO:

mais claro que B1 e com alta translucidez



WE

ESMALTE ACROMÁTICO:

praticamente incolor e com alta translucidez. Ideal para incisal e concha palatina



CE(Inc.)

CORPO (BODY):

opacidade intermediária entre esmalte e dentina. Indicada para construção do formato básico do dente e em restaurações monocromáticas (ex: CL III rasas ou CL V rasas/médias)



OA1

OA2

OA3

DENTINA:

maior opacidade, disponível em Dentina Clareada (BW) e A2 (OPA2)



BW



OPA2

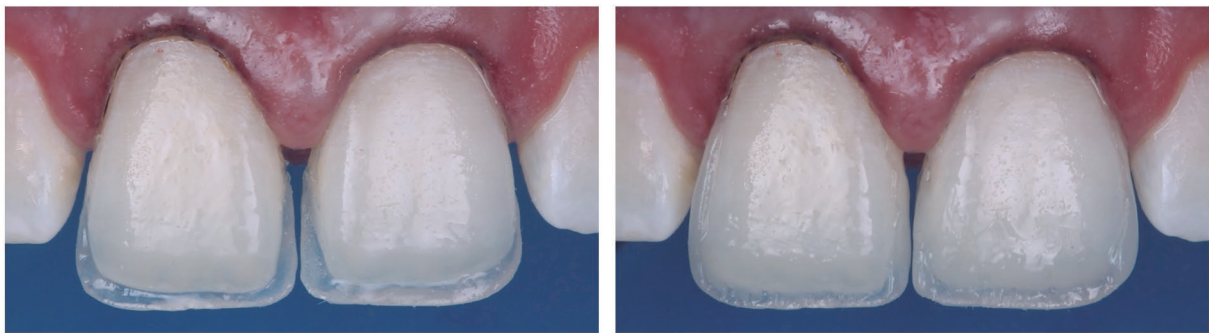
PALFIQUE LX5

CASO CLÍNICO - fechamento de diastemas com facetas diretas em resina do dente 13 ao 23.

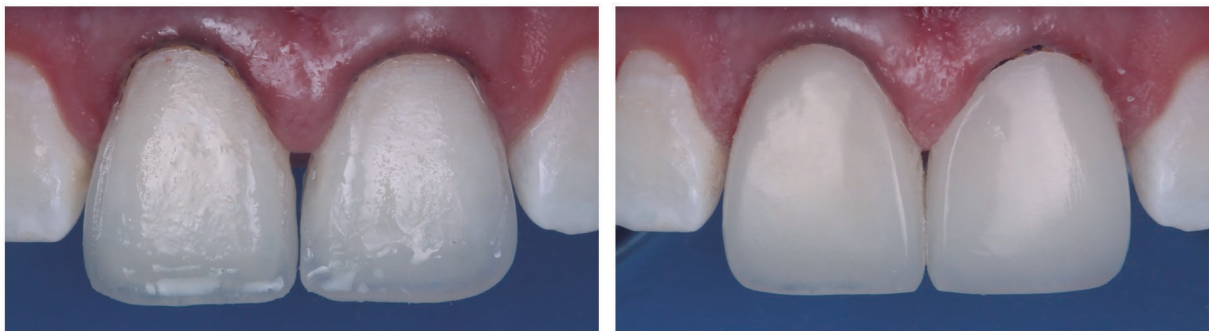
AUTOR: Prof. Klécio de Andrade Alves



Figs 1 e 2. Aspecto inicial do caso evidenciando os múltiplos diastemas do dente 13 ao 23.



Figs 3 e 4. Após protocolo adesivo, uso da cor WE na palatal e então fina camada de OA1 (dentina) para mascarar linha dente/restauração.



Figs 5 e 6. Cor TRANS (Estelite Omega) aplicada na região incisal para conferir aspecto "azulado", e então EA1 como cobertura de superfície.



Figs 7 e 8. Restaurações concluídas evidenciando alto nível de polimento e brilho bem como naturalidade dos tons combinados.

PALFIQUE LX5

CASO CLÍNICO - reanatomização direta de incisivos laterais.

AUTOR: Prof. Pedro Alexandre.



Figs 1 e 2. Aspecto inicial do caso evidenciando dente 12 em formato conóide e dente 22 em desproporção aos vizinhos.



Fig 3. Palatal e proximais restauradas com CE.

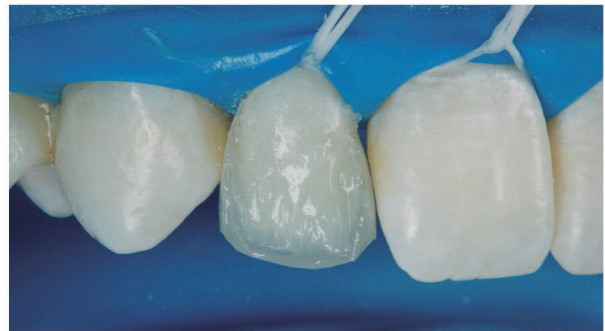


Fig. 4. Preenchimento dos espaços na cor B1.

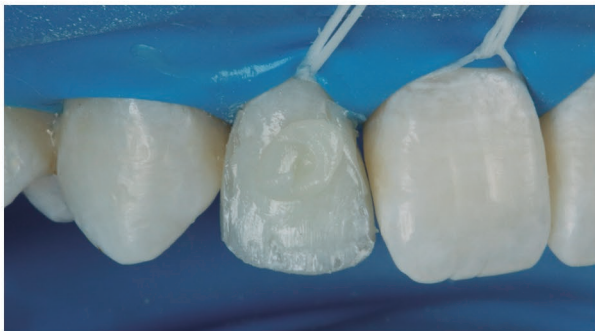


Fig. 5. Leve pigmentação e camada de BW.



Fig. 6. Recobrimento superficial na cor B2.

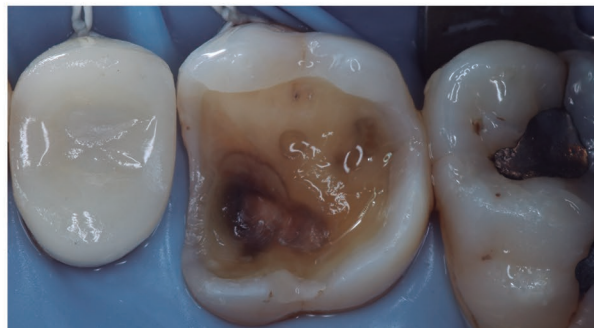


Figs 7 e 8. Vista aproximada do dente 12 após acabamento e polimento e vista intraoral macro demonstrando a harmonia dos dentes após reanatomização inclusive do dente 22.

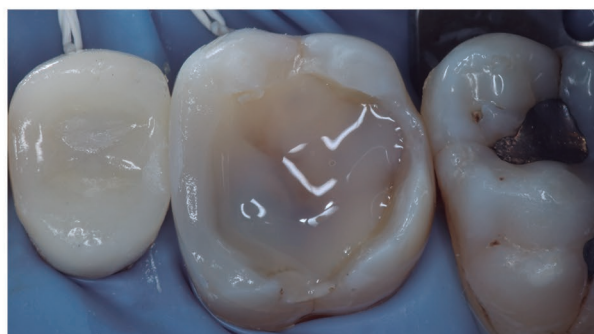
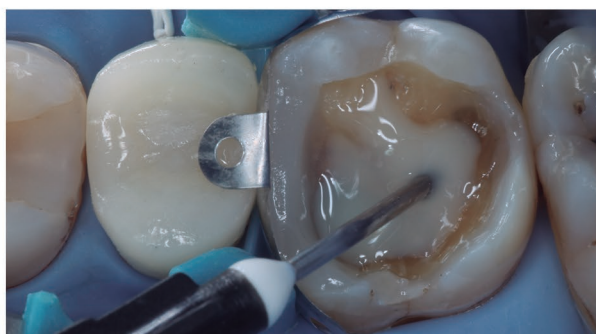
PALFIQUE LX5

CASO CLÍNICO - restauração CL II

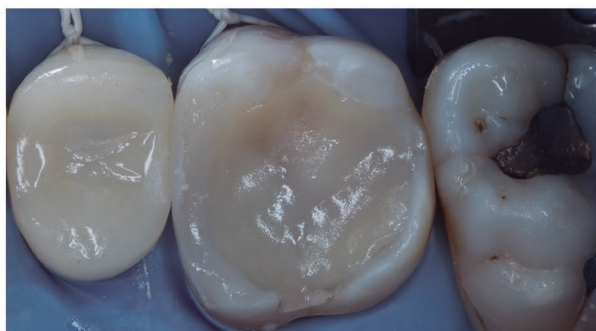
AUTOR: Prof. Maciel Jr



Figs 1 e 2. Aspecto inicial do dente apresentando restauração fraturada e infiltrada. Então, preparo cavitário e protocolo adesivo.



Figs 3 e 4. Fechamento da caixa mesial com A2 e regularização do fundo da cavidade com Estelite Flow Quick A3.



Figs 5 e 6. Camada profunda de dentina em formato côncavo na cor OA2 e início da reconstrução das cúspides com A3.



Figs 7 e 8. Restauração concluída e após acabamento e polimento (direita).

ESTELITE OMEGA

RESINA COMPOSTA PARA RESTAURAÇÕES ANTERIORES E POSTERIORES

Estelite Omega é o compósito topo de linha da marca Tokuyama mundialmente, e foi desenvolvida em colaboração com o renomado Prof. Dr. Newton Fahl Jr. Apresentando forte apelo estético, o produto dispõe de 11 cores e privilegia massas menos cromatizadas e de mais alto valor/luminosidade. Com alto nível de polimento e brilho, Estelite Omega permite criar belíssimas restaurações com aspecto natural.



Kit Deluxe



Kit Basic



Seringa avulsa

CARACTERÍSTICAS TÉCNICAS

CLASSIFICAÇÃO	NANOHÍBRIDA
CARGAS	NATUREZA: SÍLICA - ZIRCÔNIA
	MORFOLOGIA: ESFÉRICA
	TAM. MÉDIO: 200 nm
MONÔMEROS	Bis-GMA e TEGDMA
	TEMPO DE FOTOATIVAÇÃO
TEMPO DE TRABALHO	90 seg (luz ambiente 10.000 lx)

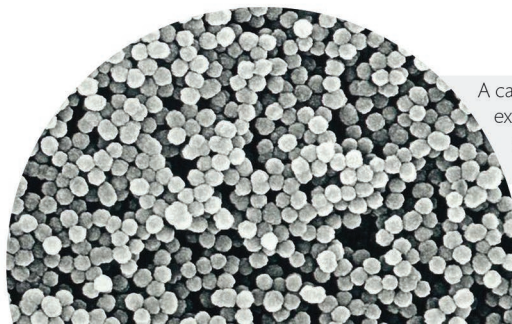
APRESENTAÇÃO

- SERINGAS AVULSAS CONTENDO 4,2g
- KIT DELUXE: 11 seringas (DA1, DA2, DA3, EA1, EA2, EA3, EB1, TRANS, MW, BL1 e BL2) + DVD e encartes explicativos + pincel + escala de cores customizável
- KIT BASIC: 6 seringas (DA2, EA1, EA2, EB1, TRANS, MW) + DVD e encartes explicativos + pincel + escala de cores customizável
- KITS "BLACK EDITION" - CONSULTE PELO TELEFONE 0800 000 3780

BENEFÍCIOS

- SISTEMA DE CORES RESUMIDO E CONSISTENTE
- CORES MENOS CROMATIZADAS E COM MAIS ALTO VALOR
- REAL EFEITO CAMALEÃO
- SISTEMA RAP DE POLIMERIZAÇÃO
- EXCELENTE MANUSEIO
- ALTO NÍVEL DE POLIMENTO E BRILHO
- MANUTENÇÃO DE BRILHO
- CARGAS MONODISPERSAS E HOMOGÊNEAS

- EXCELENTE DESEMPENHO CLÍNICO
- ESTABILIDADE DE COR
- BAIXA CONTRAÇÃO DE POLIMERIZAÇÃO
- ELEVADA RESISTÊNCIA MECÂNICA
- ALTA RESISTÊNCIA AO DESGASTE
- ELEVADA MICRODUREZA DE SUPERFÍCIE
- OPALESCÊNCIA NATURAL



A carga das resinas Tokuyama é uma exclusividade do fabricante que permite alcançar um nível estético único sem comprometer a resistência mecânica. MEV 20.000 x (Tokuyama Dental)

ESTELITE OMEGA

CORES DISPONÍVEIS

ESMALTE:

Cores para camada de superfície/recobrimento



EA1

EA2

EA3

EB1

ESMALTE CLAREADO:

mais claro que B1 e com alta translucidez



MW

ESMALTE ACROMÁTICO:

praticamente incolor e com alta translucidez. Ideal para incisal e concha palatina



TRANS

DENTINA:

Cores para camada mais interna, corresponde à maior parte da restauração



DA1

DA2

DA3

DENTINA CLAREADA:



BL2

EXTRA-OPACO BRANCO:

Resina com opacidade maior que dentina, ideal para mascarar fundos ou elevar valor

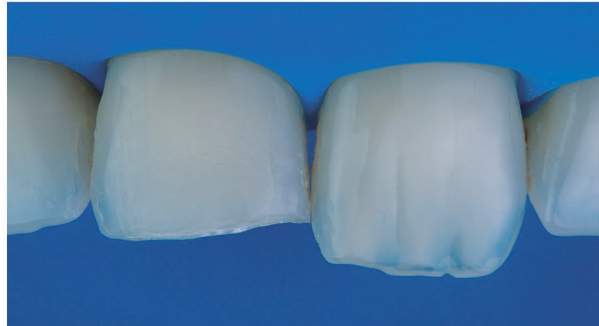
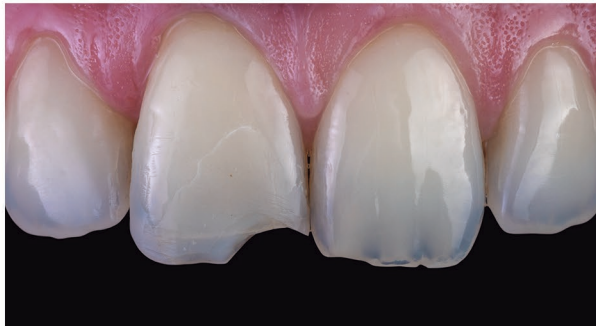


BL1

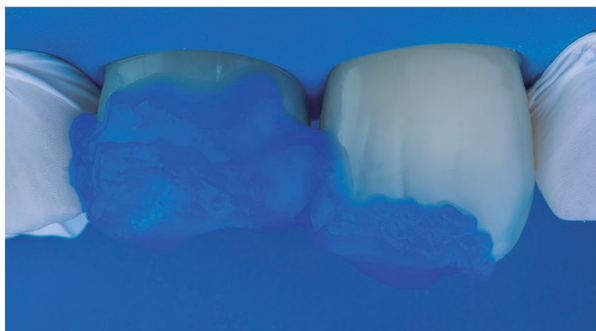
ESTELITE OMEGA

CASO CLÍNICO - restauração CL IV

AUTOR: Prof. Tiago Veras.



Figs 1 e 2. Aspecto inicial do caso apresentando fratura da antiga restauração, que fora removida inteiramente (direita).



Figs 3 e 4. Protocolo adesivo (utilizando ácido Potenza Attacco 35%, PHS) e confecção do batente palatino com a cor TRANS.



Figs 5 e 6. Mamelos dentinários criados com DA2. Depois, aplicação da cor TRANS sobre os mamelos aumentando o efeito de translucidez.



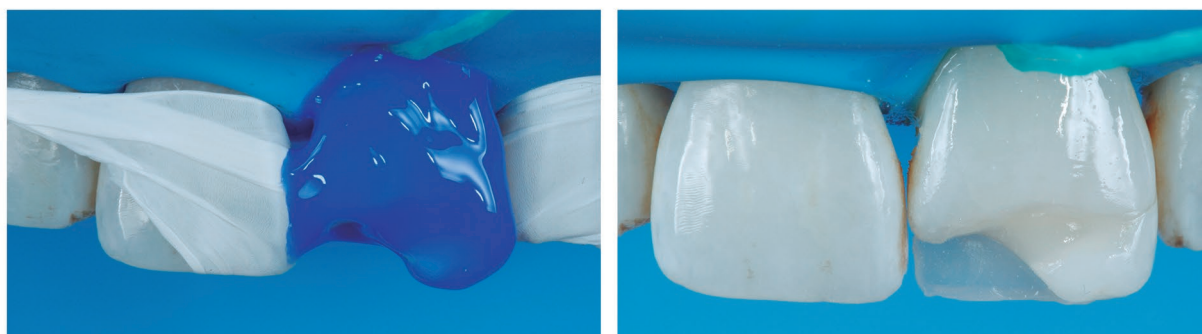
Figs 7 e 8. Aplicação de camada superficial fina de MW, deixando transparecer os efeitos intrínsecos criados. Na direita, resultado após acabamento com broca multi-laminada (12 lâminas) e polimento.

ESTELITE OMEGA

CASO CLÍNICO - restauração CL IV
AUTOR: Prof. Thiago Ottoboni.



Fig 1. Aspecto inicial do caso com dente 21 apresentando restauração CL IV insatisfatória.



Figs 2 e 3. Após a remoção da antiga restauração, fez-se o protocolo adesivo (ácido + adesivo) e criou-se a parede palatina na cor TRANS.



Figs 4 e 5. Camada dentinária com massa de maior opacidade e alto valor, desenhando mamelos. Então, recobrimento com a cor MW.



Fig 6. Aspecto final da restauração após acabamento e polimento.

ESTELITE OMEGA

CASO CLÍNICO - acréscimos diretos com resina composta

AUTOR: Prof. José Arbex Filho.



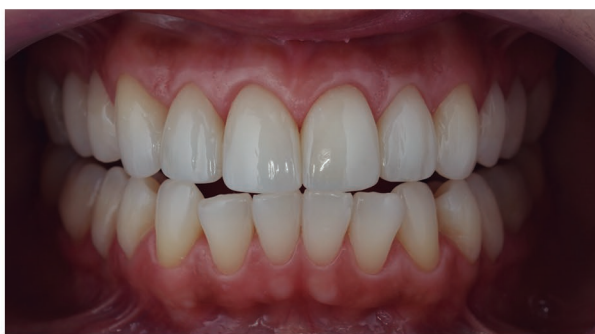
Figs 1 e 2. Aspecto inicial do caso onde percebe-se oportunidade de otimização de formato e posicionamento dental. Ainda, presença de erosão em dentes posteriores.



Fig. 3. Correção cirúrgica dos zênites dos dentes 11 e 21.



Fig. 4. Lado esquerdo reanatomizado. Cor EB1 na região cervical, nas proximais cor B1 (Palfique LX5) e recobrimento com BL2.



Figs 5 e 6. Reanatomização realizada de 15 a 25, teste de movimentos funcionais. Na direita, vista lateral após acabamento e polimento.



Figs 7 e 8. Dentes em oclusão, agora melhor posicionados e com formato mais harmônico. Na composição com os lábios, proporção correta e mais beleza para o sorriso.

ESTELITE OMEGA

CASO CLÍNICO - resina composta utilizada como mock up direto de alto desempenho

AUTOR: Prof. Albano Luis Bueno.



Figs 1 e 2. Aspecto inicial do caso. Paciente apresentando ausência do dente 22 e perda óssea grave devido a uma falha cirúrgica.



Figs 3 e 4. Com fibra de vidro, foi confeccionado um pôntico para o dente 22. Sobre este, mock up direto do dente e gengiva em resina.



Figs 5 e 6. Após 2,5 anos em função (esq.), o mock up foi removido e os dentes preparados para prótese com infraestrutura em zircônia.



Figs 7 e 8. Cimentação da peça (técnica da resina aquecida) e resultado do trabalho, com ganho de volume gengival artificialmente.

Neste caso, a resina Estelite Omega foi utilizada em caráter provisório, em um mock up de altíssima qualidade. Este procedimento permitiu que a paciente avaliasse as características estéticas do trabalho dinamicamente com precisão. Além disso, o mock up ofereceu importantes informações funcionais que nortearam a execução do trabalho indireto.

ESTELITE OMEGA

CASO CLÍNICO - cimentação de laminados com resina termicamente modificada (RTM)

AUTOR: Prof. Rogério Marcondes.

As resinas compostas podem ser utilizadas como agentes de cimentação, basta que se modifique sua reologia para torná-la compatível com o procedimento. Para isso, submeter o compósito a calor controlado faz com que haja um aumento na sua fluidez, normalmente entre 40 a 70% (dependendo do material).

Esta técnica tem execução relativamente simples e traz benefícios significativos que contribuem para a longevidade das reabilitações indiretas. Se comparados aos cimentos convencionais, os principais benefícios da técnica são:

- Tempo reduzido de fotopolimerização;
- Agente cimentante (resina) com alto grau de conversão monomérica;
 - Filme adesivo fino;
 - Redução no risco de infiltração marginal;
- Agente cimentante (resina) com alto grau de dureza;
 - Máxima compatibilidade com sistema adesivo;
 - Maior controle do tempo de trabalho;
 - Alta previsibilidade e estabilidade de cor;
- Facilidade de manuseio e remoção de excessos pré-polimerização.

Fonte: Magno, A., Marcondes, R. Em sua rotina clínica, você prefere cimentar laminados cerâmicos com cimento resinoso fotopolimerizável ou com resina composta termomodificada? Rev Dental Press Estét. 2012 out-dez;9(4):46-52.

As fotos a seguir mostram um caso clínico onde 4 laminados cerâmicos foram cimentados com resina composta. Inicialmente, o paciente passou por clareamento combinado (Potenza Bianco, PHS), saindo da cor A4 para um tom clareado. A escolha da cor da resina composta é muito fácil e precisa, equivalente à restauração direta. No caso, optou-se por BL2.



Figs 1 e 2. Aspecto inicial do sorriso.



Figs. 3 e 4. Peças cimentadas com BL2, de forma controlada e muito previsível.

ESTELITE POSTERIOR

RESINA COMPOSTA PARA RESTAURAÇÕES POSTERIORES

Estelite Posterior foi especialmente desenvolvida para máximo desempenho mecânico em restaurações posteriores. Além disso, o compósito conserva diversas características estéticas e a capacidade de mimetismo (efeito camaleão) de Palfique LX5. Para isso, mescla cargas de maior e menor diâmetros. Estelite Posterior está disponível em apenas 4 cores e 2 opacidades para facilitar o uso clínico.



APRESENTAÇÃO

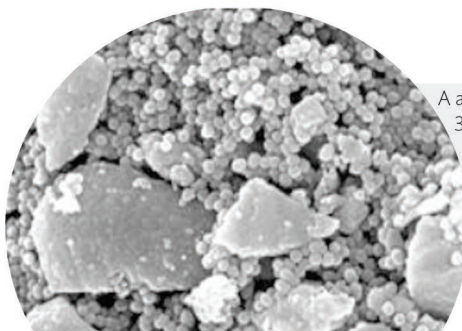
- SERINGAS AVULSAS CONTENDO 4,2g
- KITS "BLACK EDITION" - CONSULTE PELO TELEFONE 0800 000 3780

CARACTERÍSTICAS TÉCNICAS

CLASSIFICAÇÃO	MICROHÍBRIDA
	NATUREZA: SÍLICA - ZIRCÔNIA
	MORFOLOGIA: ESFÉRICAS E IRREGULARES
CARGAS	TAM. MÉDIO: 0,2 µm + 3,0 µm
	CONC. EM PESO 84%
	CONC. EM VOL 70%
MONÔMEROS	Bis-GMA, TEGDMA e Bis-MPEPP
TEMPO DE FOTOATIVAÇÃO	10 seg (800 mW/cm ²)
TEMPO DE TRABALHO	50 seg (luz ambiente 10.000 lx)

BENEFÍCIOS

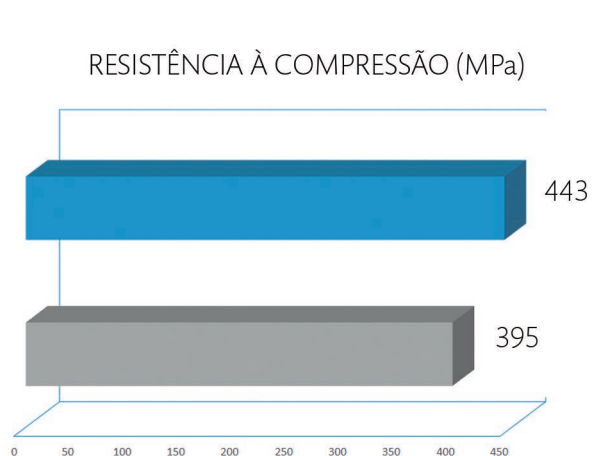
- ALTA RESISTÊNCIA FLEXURAL - 209 MPa
- ALTA RESISTÊNCIA À COMPRESSÃO - 443 MPa
- ALTO GRAU DE DUREZA - 83 Kg/mm²
- GRANDE PROFUNDIDADE DE CURA - até 6mm
- BAIXA CONTRAÇÃO DE POLIMERIZAÇÃO - 1,5%
- SISTEMA DE CORES CONSISO E PRÁTICO
- ALTA RESISTÊNCIA À ABRASÃO
- EXCELENTE DESEMPENHO CLÍNICO
- ESTABILIDADE DE COR
- SISTEMA RAP DE POLIMERIZAÇÃO
- VISCOSIDADE CONDENSÁVEL
- ALTO NÍVEL DE RADIOPACIDADE - 290% AI



A associação de partículas irregulares de 3,0 µm com as partículas esféricas regulares de 0,2 µm traz o equilíbrio entre propriedades mecânicas e óticas
MEV 20.000 x (Tokuyama Dental)

ESTELITE POSTERIOR

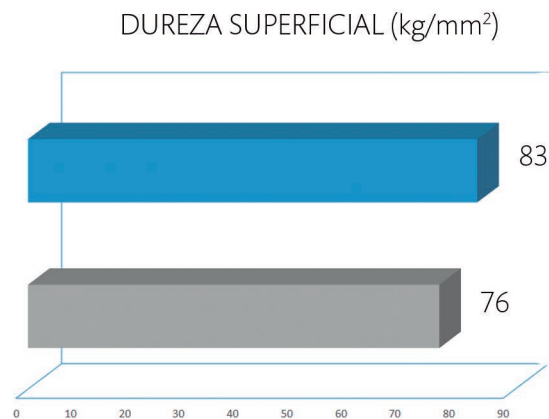
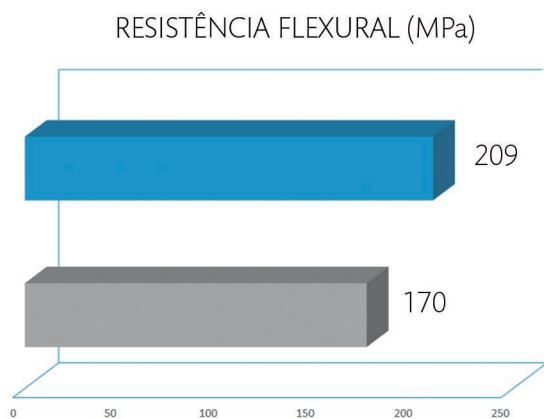
CORES DISPONÍVEIS



ESTELITE POSTERIOR PRINCIPAL CONCORRENTE

ESTELITE POSTERIOR oferece altíssimo desempenho para suportar as cargas mastigatórias em dentes posteriores.

Ainda, devido à sua alta resistência mecânica, pode ser indicada para recuperar guias caninas (face palatal).

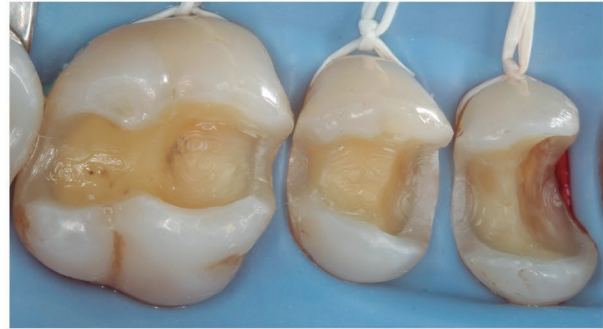


Fonte: Tokuyama Technical Report, 2017

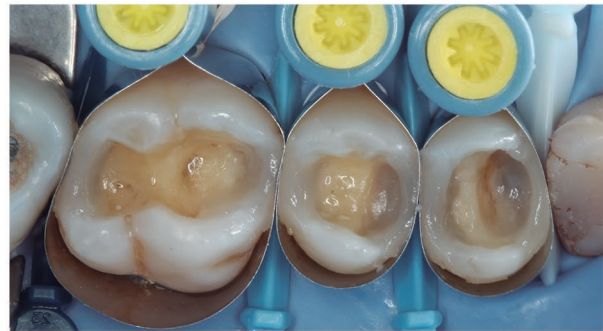
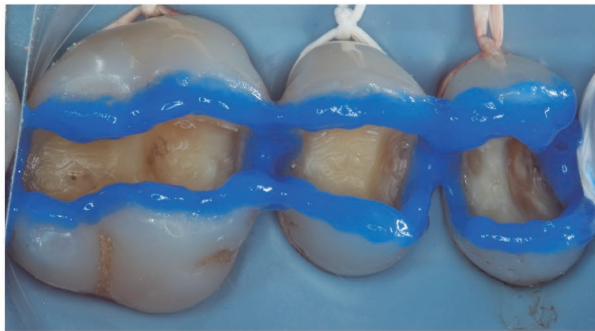
ESTELITE POSTERIOR

CASO CLÍNICO - restaurações CL II

AUTOR: Profa. Gabriela Ohata e Prof. Maciel Jr.



Figs 1 e 2. Aspecto inicial dos dentes 14 a 16 evidenciando restaurações com margens desadaptadas. Na direita, foto após remoção destas.



Figs 3 e 4. Protocolo adesivo utilizando ácido Potenza Attacco 35% (PHS). Então, matrizes instaladas e faces proximais restauradas com PA2.



Figs 5 e 6. Incrementos oblíquos reconstruindo cúspides. Última camada realizada com PCE para atribuir efeito mais natural à restauração.



Fig 7. Aspecto imediatamente após acabamento e polimento das restaurações.

ESTELITE FLOW QUICK & HIGH FLOW

RESINA COMPOSTA FLUIDA PARA BASE/FORRAMENTO DE RESTAURAÇÕES ANTERIORES E POSTERIORES

Estelite Flow Quick e Estelite Flow Quick High Flow (com maior escoamento) possuem o que há de mais tecnológico na linha Tokuyama: cargas esféricas e sistema RAP de fotopolimerização. Com excelente molhabilidade, as resinas adaptam-se muito bem às paredes e fundo de cavidades irregulares.



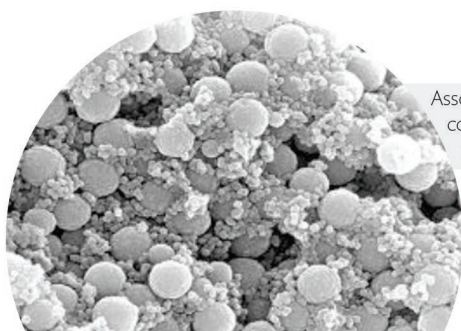
- SERINGAS AVULSAS (1,8g ou 3,6g) - Disponíveis nas versões Quick e Quick High Flow
- KITS "BLACK EDITION" - CONSULTE PELO TELEFONE 0800 000 3780

CARACTERÍSTICAS TÉCNICAS

	ESTELITE FLOW QUICK	ESTELITE FLOW QUICK HIGH FLOW
CLASSIFICAÇÃO	NANOHÍBRIDA	NANOHÍBRIDA
CARGAS	NATUREZA: SÍLICA - ZIRCÔNIA	NATUREZA: SÍLICA - ZIRCÔNIA
	MORFOLOGIA: ESFÉRICAS	MORFOLOGIA: ESFÉRICAS
	TAM. : 0,07 µm + 0,4 µm	TAM. : 0,07 µm + 0,4 µm
	CONC. EM PESO 71%	CONC. EM PESO 68%
MONÔMEROS	UDMA, TEGDMA e Bis-MPEPP	Bis-GMA e TEGDMA
TEMPO DE FOTOATIVACÃO	10 seg (800 mW/cm ³)	10 seg (800 mW/cm ³)
TEMPO DE TRABALHO	90 seg (luz ambiente 10.000 lx)	90 seg (luz ambiente 10.000 lx)

BENEFÍCIOS

- ALTA RESISTÊNCIA FLEXURAL - 155 / 160 (Flow / High Flow)
- ALTA RESISTÊNCIA À COMPRESSÃO - 395 / 455 MPa
- ALTA RESISTÊNCIA AO DESGASTE (profundidade abrasão) - 0,3 / 0,35 µm
- BAIXA CONTRAÇÃO DE POLIMERIZAÇÃO - 2,4 / 3%
- EXCELENTE VISCOSIDADE E ADAPTAÇÃO À CAVIDADES
- SISTEMA RAP DE POLIMERIZAÇÃO
- VARIEDADE DE CORES
- PREVISIBILIDADE DE COR
- ALTA LISURA DE SUPERFÍCIE
- SERINGA COM DESIGN INTELIGENTE (EVITA REFLUXO)

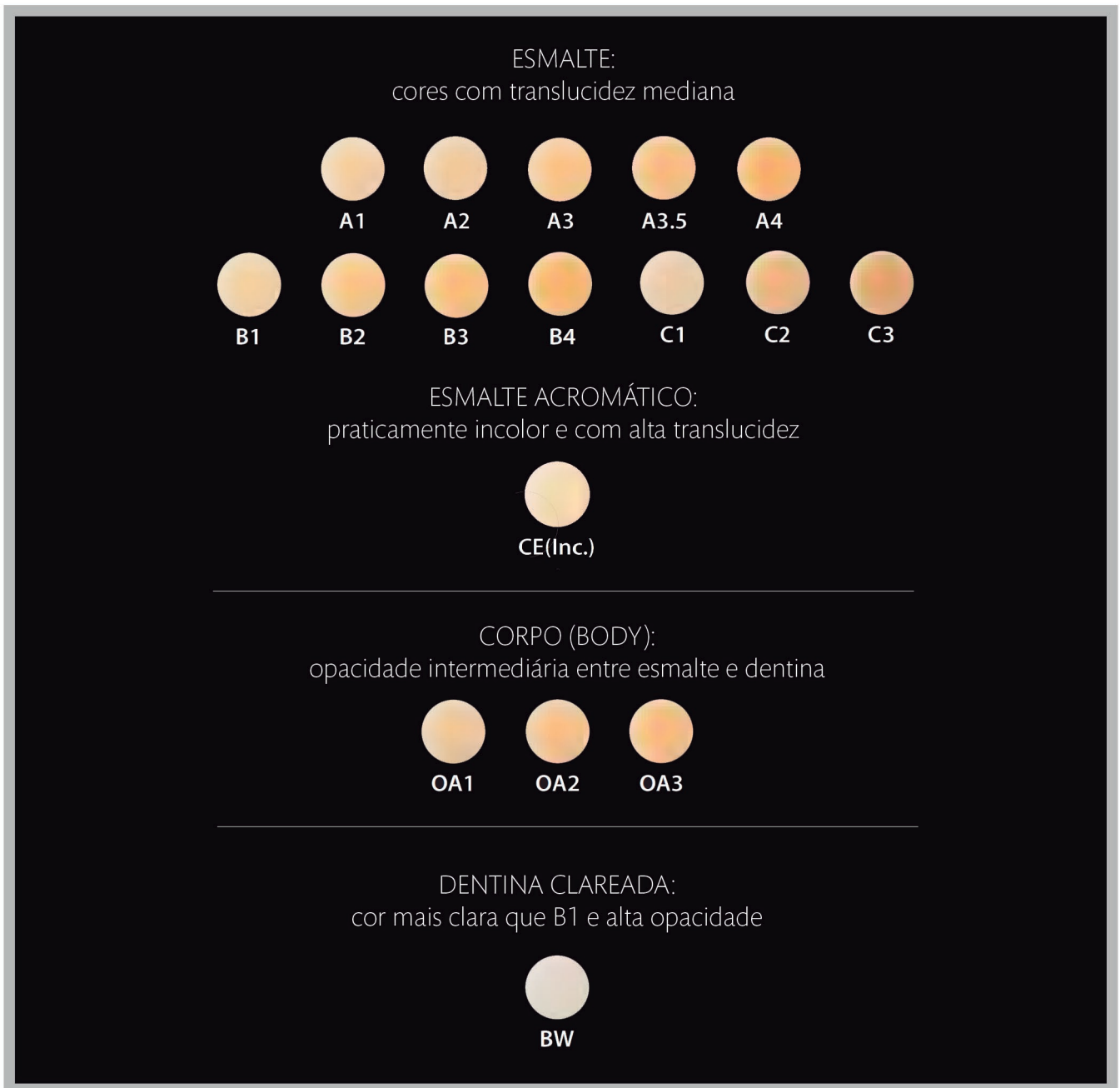


Associação de partículas de carga micrométrica com nanométricas permite excelente manuseio e escoamento equilibrado.

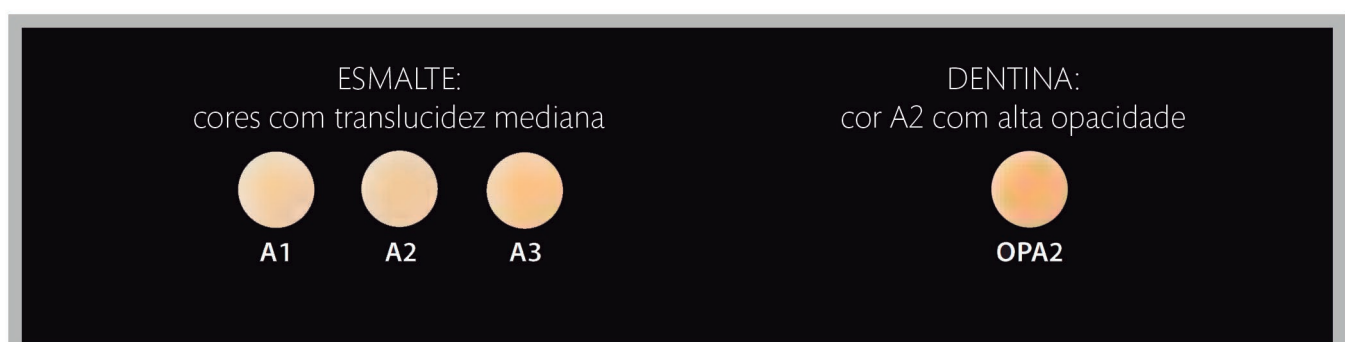
MEV 20.000 x (Tokuyama Dental)

ESTELITE FLOW QUICK & HIGH FLOW

CORES DISPONÍVEIS - ESTELITE FLOW QUICK



CORES DISPONÍVEIS - ESTELITE FLOW QUICK HIGH FLOW



SOFRELINER TOUGH

SILICONE MACIO PARA REEMBASAMENTO DE PRÓTESES REMOVÍVEIS

Sofreliner Tough produz um reembasamento duradouro graças à sua alta resistência ao rasgamento e adesão ao acrílico. É indicado para casos pós-cirúrgicos, condicionamento tecidual, próteses com pouca retenção, mucosa atrófica, crista alveolar afilada, tórus maxilar/mandibular, reembasamento de superfícies agudas de próteses, etc. O produto está disponível em duas durezas (macio e médio).

Acessórios inclusos



KIT - Disponível nas versões S (Soft / macio) e M (Medium / médio)
- 01 PASTA BASE COM 27g + 01 PASTA CATALISADORA COM 27g
+ 01 FRASCO DE PRIMER COM 10 ml + PINCEL APLICADOR
+ 10 PONTEIRAS DE AUTO MISTURA
+ ESPÁTULA DE APLICAÇÃO E 02 PEDRAS DE ACABAMENTO



CARACTERÍSTICAS TÉCNICAS

CLASSIFICAÇÃO	TEMPORÁRIO
DURABILIDADE	12 a 24 MESES
COLORAÇÃO	ROSA
TIPO DE APLICAÇÃO	DIRETA OU INDIRETA
DUREZA (SHORE A)	24 (MACIO) ou 43 (MÉDIO)
RESISTÊNCIA AO RASGAMENTO (N/mm)	10,5 (MACIO) OU 22,5 (MÉDIO)
TEMPO DE APLICAÇÃO	4'30"

BENEFÍCIOS

- ALTA ADESÃO AO ACRÍLICO
- ALTA RESISTÊNCIA AO RASGAMENTO E ABRASÃO
- EXCELENTE DURABILIDADE
- ALTA RESISTÊNCIA AO MANCHAMENTO
- SUPERFÍCIE LISA E HOMOGÊNEA
- MATERIAL ELÁSTICO E MACIO
- PRÁTICA SERINGA DE AUTOMISTURA

REBASE II

RESINA RÍGIDA PARA REEMBASAMENTO DE PRÓTESES REMOVÍVEIS

Rebase II é uma resina de alta dureza indicada para reembasamento definitivo de próteses removíveis. O material permite restabelecer todos os parâmetros funcionais da prótese (estabilidade, oclusão cêntrica, relação cêntrica) de forma direta (no consultório) com manuseio simplificado. Rebase II é líder de mercado em vários países há mais de 25 anos consistindo em um dos principais produtos da marca.

Acessórios inclusos



KIT

- 01 FRASCO DE PÓ COM 80g + 01 FRASCO DE LÍQUIDO COM 50ml
- + 01 FRASCO DE ADESIVO COM 15ml
- + 01 FRASCO DE TOKUSO COM 48g (aumenta a dureza superficial e reduz formação de poros)
- + ACESSÓRIOS (recipiente misturador, dosadores, colher, gotejador, pincel, espátula)

CARACTERÍSTICAS TÉCNICAS

CLASSIFICAÇÃO	PERMANENTE
DURABILIDADE	4 a 5 ANOS
COLORAÇÃO	ROSA
TIPO DE APLICAÇÃO	DIRETA
ADESÃO AO ACRÍLICO (MPa)	13,1 (imediato) e 10,6 (após 10.000 ciclos)
ENERGIA PARA RASGAMENTO (J)	131,3
RESISTÊNCIA FLEXURAL (MPa)	61,3

BENEFÍCIOS

- ALTA DURABILIDADE (4-5 ANOS)
- ALTA ADESÃO AO ACRÍLICO
- BAIXA GERAÇÃO DE CALOR INTRAORALMENTE
- BAIXÍSSIMO NÍVEL DE IRRITAÇÃO DURANTE A CURA
- FÁCIL DE POLIR
- CAMADA INIBIDA MUITO FINA (69 µm) = MAIOR RESISTÊNCIA SUPERFICIAL
- RESISTENTE AO CRESCIMENTO BACTERIANO
- REDUZIDA FORMAÇÃO DE POROS
- LIVRE DE METIL METACRILATO
- MÍNIMO ODOR E SABOR
- FÁCIL E PRÁTICO DE USAR

PINCEL n° 24

PINCEL COM CERDAS DE NYLON

O Pincel n° 24 é ideal para trabalhar escultura de restaurações diretas em resina composta, sendo particularmente muito útil na aplicação das resinas Tokuyama. O instrumento possui duas extremidades distintas que são recomendadas para diferentes aplicações, tornando-o muito versátil.



EXTREMIDADE PLANA

- ## ANATOMIZAÇÃO
- ## MESCLA E DISTRIBUIÇÃO DE CAMADAS
- ## ADEQUAÇÃO DE ESPESSURA DAS CAMADAS



EXTREMIDADE AFILADA

- ## TEXTURIZAÇÃO DE SUPERFÍCIES
- ## CARACTERIZAÇÕES
- ## FINALIZAÇÕES





Importado e distribuído por:



Rua Ottokar Doerffel, 1112 - sl 02
Atiradores - Joinville - SC
CEP 89203-212

www.phsdobrasil.com.br
contato@phsdobrasil.com.br
0800 000 3780
(47) 99275-6306 - WhatsApp